

# Fiche technique

Caractéristiques du produit



## Armoire réfrigérée froid positif 1400 l GN 2/1, inox

<b>Modèle</b>	<b>Code SAP</b>	00006113
RT 1400	<b>Groupe d'articles</b>	Armoires réfrigérées - froid positif/négatif



- Taille de l'appareil - GN / EN [mm]: GN 2/1
- Volume de chambre [L]: 1400
- Température minimale de l'appareil [° C]: -2
- Température maximale de l'appareil [° C]: 8
- Épaisseur de l'isolation [mm]: 60
- Type de contrôle: Digitale
- L'éclairage intérieur: Non
- Verrou de porte: Non
- Consommation annuelle d'énergie: 1737

<b>Code SAP</b>	00006113	<b>Volume brut [m3]</b>	2.650
<b>Largeur nette [mm]</b>	1388	<b>Volume net [m3]</b>	2.302
<b>Profondeur nette [mm]</b>	826	<b>Nombre de GN / EN</b>	6
<b>Hauteur nette [mm]</b>	2008	<b>Taille de l'appareil - GN / EN [mm]</b>	GN 2/1
<b>Poids net [kg]</b>	162.00	<b>Température minimale de l'appareil [° C]</b>	-2
<b>Puissance électrique [kW]</b>	0.325	<b>Température maximale de l'appareil [° C]</b>	8
<b>Alimentation</b>	230 V / 1N - 50 Hz	<b>Réfrigérant</b>	R290
<b>Classe d'énergie</b>	E	<b>Classe climatique</b>	4
<b>Volume de chambre [L]</b>	1400		

# Fiche technique



Dessin technique

Armoire réfrigérée froid positif 1400 l GN 2/1, inox

Modèle

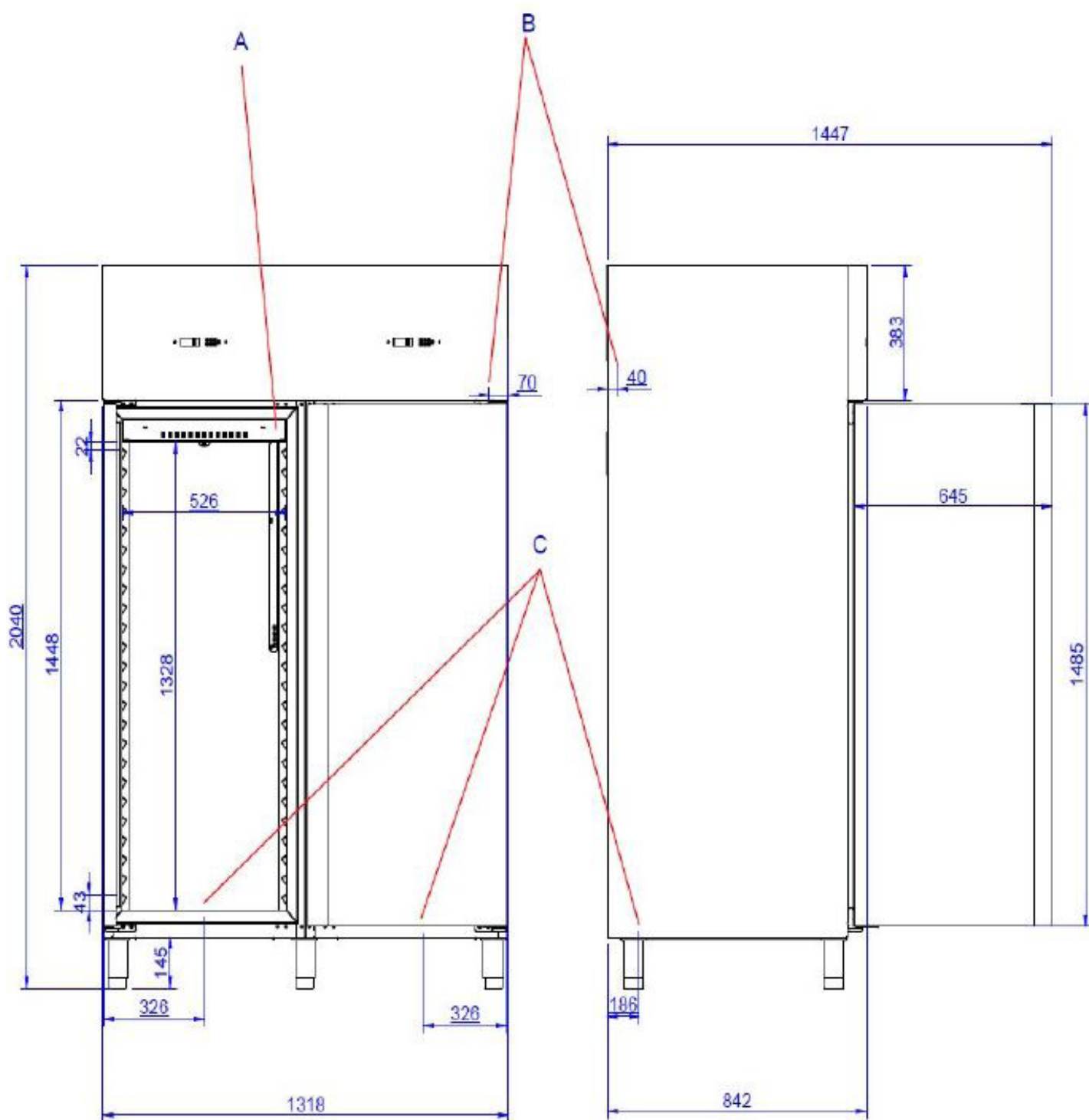
Code SAP

00006113

RT 1400

Groupe d'articles

Armoires réfrigérées - froid positif/négatif



### Armoire réfrigérée froid positif 1400 l GN 2/1, inox

<b>Modèle</b>	<b>Code SAP</b>	00006113
RT 1400	<b>Groupe d'articles</b>	Armoires réfrigérées - froid positif/négatif

1

#### Isolation 6mm

Perte de chaleur minimale

- Économies d'énergie électrique
- Moins d'usure du compresseur grâce à des commutations moins fréquentes

2

#### Ouverture des deux côtés

Possibilité de changer l'ouverture du côté droit au côté gauche

- Possibilités multiples de placement

3

#### Conception entièrement en acier inoxydable

Gainé extérieure

Seul l'acier inoxydable destiné au contact avec les aliments est utilisé

Bon entretien

Zéro contamination

Résistant même aux acides plus faibles

- 
- Longue durée de vie et haute résistance

4

#### Dégivrage automatique

Fonctionnement sans entretien

Dégel continu de la glace

- Pas besoin pour l'opérateur de vérifier le givrage

5

#### Pieds réglables en hauteur

Possibilité de régler la hauteur du réfrigérateur au niveau

- Le placement précis du réfrigérateur sur un sol inégal assurera le bon fonctionnement de l'appareil grâce à l'équilibrage

# Fiche technique

Paramètres techniques



## Armoire réfrigérée froid positif 1400 l GN 2/1, inox

<b>Modèle</b>	<b>Code SAP</b>	00006113
RT 1400	<b>Groupe d'articles</b>	Armoires réfrigérées - froid positif/négatif

**1. Code SAP:**

00006113

**2. Largeur nette [mm]:**

1388

**3. Profondeur nette [mm]:**

826

**4. Hauteur nette [mm]:**

2008

**5. Poids net [kg]:**

162.00

**6. Largeur brute [mm]:**

1450

**7. Profondeur brute [mm]:**

850

**8. Hauteur brute [mm]:**

2150

**9. Poids brut [kg]:**

206.00

**10. Type d'appareil:**

Appareil électrique

**11. Puissance électrique [kW]:**

0.325

**12. Alimentation:**

230 V / 1N - 50 Hz

**13. Classe d'énergie:**

E

**14. Réfrigérant:**

R290

**15. Type de refroidissement:**

Dynamique

**16. Matériel:**

Inox

**17. Température ambiante min [° C]:**

10

**18. Température ambiante maximale [° C]:**

43

**19. Propriétés de l'appareil 2:**

Refrigeré

**20. Taille de l'appareil - GN / EN [mm]:**

GN 2/1

**21. Nombre de GN / EN:**

6

**22. Volume de chambre [L]:**

1400

**23. Volume brut [m3]:**

2.650

**24. Volume net [m3]:**

2.302

**25. Pieds réglables:**

Oui

**26. Épaisseur de l'isolation [mm]:**

60

**27. Nombre de portes:**

2

**28. Unité:**

Oui

# Fiche technique

Paramètres techniques



## Armoire réfrigérée froid positif 1400 l GN 2/1, inox

<b>Modèle</b>	<b>Code SAP</b>	00006113
RT 1400	<b>Groupe d'articles</b>	Armoires réfrigérées - froid positif/négatif

### 29. Type de contrôle:

Digitale

### 34. Température maximale de l'appareil [° C]:

8

### 30. Verrou de porte:

Non

### 35. Cycle de décongélation contrôlé:

Oui

### 31. L'éclairage intérieur:

Non

### 36. Nombre de grilles:

6

### 32. Consommation annuelle d'énergie:

1737

### 37. Classe climatique:

4

### 33. Température minimale de l'appareil [° C]:

-2

### 38. Section des conducteurs CU [mm<sup>2</sup>]:

0,5

- Výkon (kW): 2,4-3,3 (230 V)